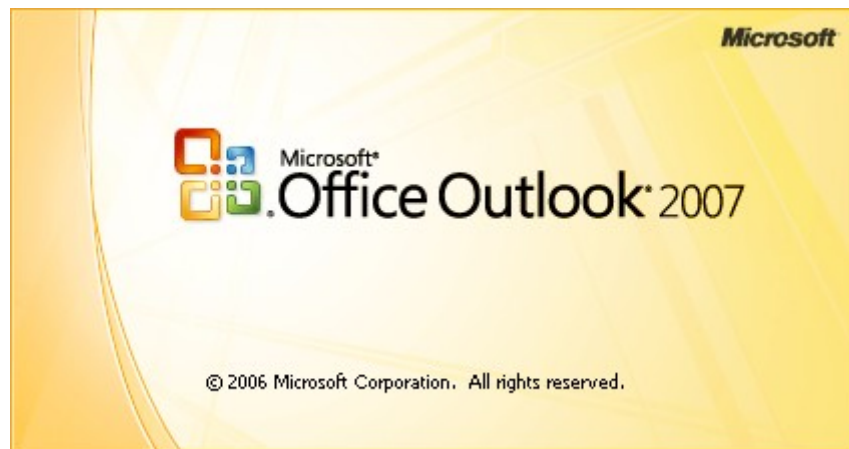
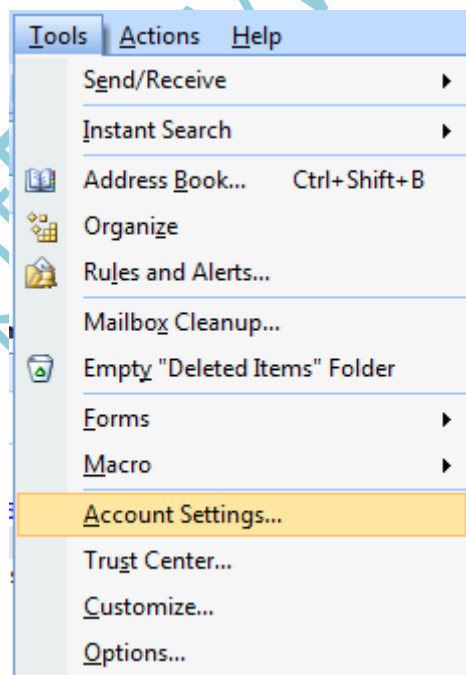


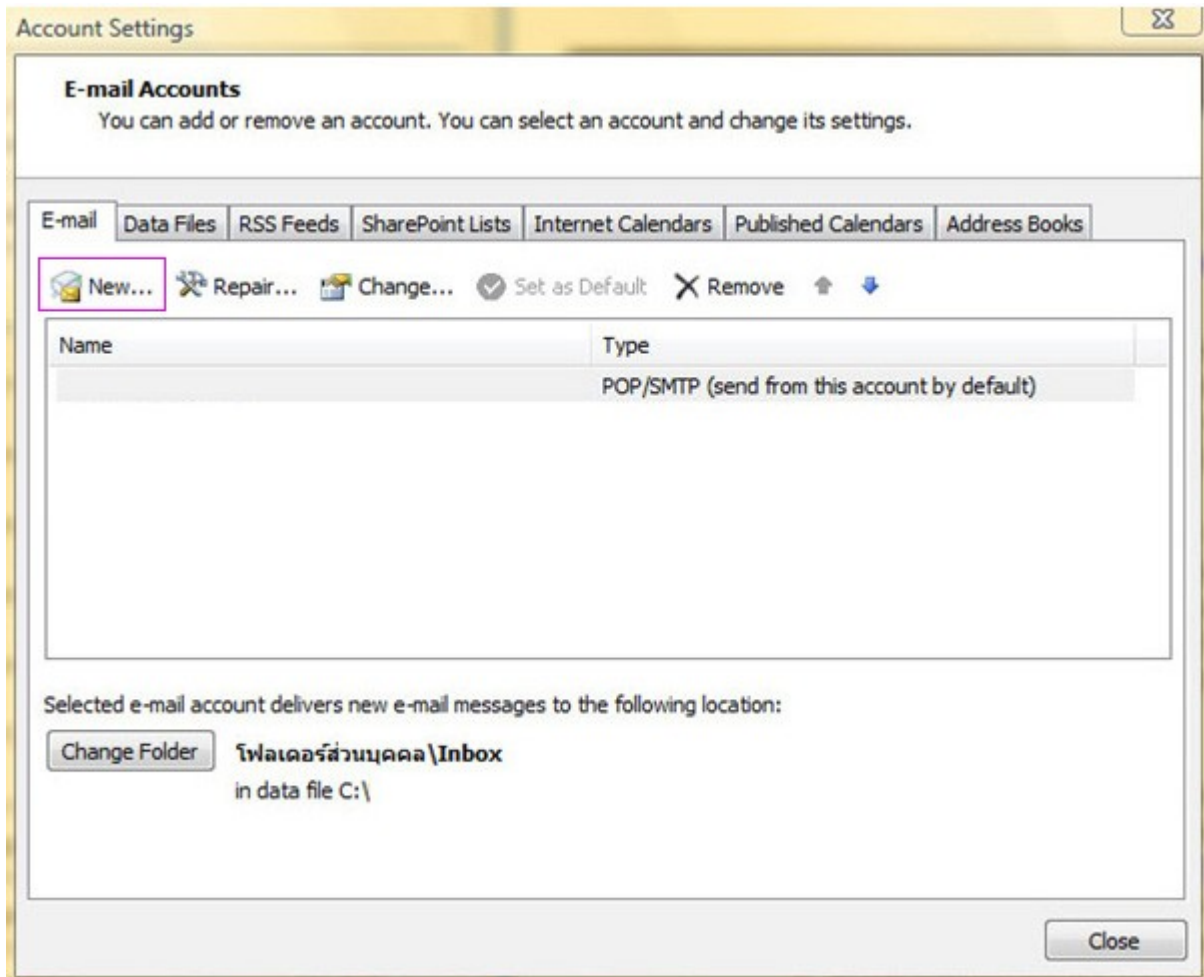
วิธีการใช้โปรแกรม OUTLOOK 2007



1. เมื่อเปิดโปรแกรม OUTLOOK 2007 ขึ้นมา ให้เลือกที่เมนูด้านบนที่ Tools -> Account Settings



2. เลือก สร้าง NEW e-Mail



Prorin

3. โปรแกรมจะแสดงหน้าต่าง Internet E-mail Settings และให้กำหนดค่าต่าง ๆ ดังนี้

Incoming mail server คือ mail.domain.com

Outgoing mail server (SMTP) คือ mail.domain.com

ตัวอย่างตามภาพ จากนั้นให้กดปุ่ม More Settings

The screenshot shows a window titled "Change E-mail Account" with a close button in the top right corner. The main heading is "Internet E-mail Settings" with a sub-heading "Each of these settings are required to get your e-mail account working." and a help icon. The window is divided into two columns. The left column contains sections for "User Information", "Server Information", and "Logon Information". The right column contains "Test Account Settings" with a "Test Account Settings ..." button. At the bottom right, there is a "More Settings ..." button with an orange arrow pointing to it. At the bottom of the window are three buttons: "< Back", "Next >", and "Cancel".

Change E-mail Account

Internet E-mail Settings
Each of these settings are required to get your e-mail account working.

User Information

Your Name: Display ที่จะให้ปรากฏต่อส่งอีเมล

E-mail Address: ใส่ ชื่อ e-mail เต็มของท่าน

Server Information

Account Type: POP3

Incoming mail server: mail.yourdomain.com

Outgoing mail server (SMTP): mail.yourdomain.com

Logon Information

User Name: ใส่ ชื่อ e-mail เต็มของท่าน

Password: *****

Remember password

Require logon using Secure Password Authentication (SPA)

Test Account Settings

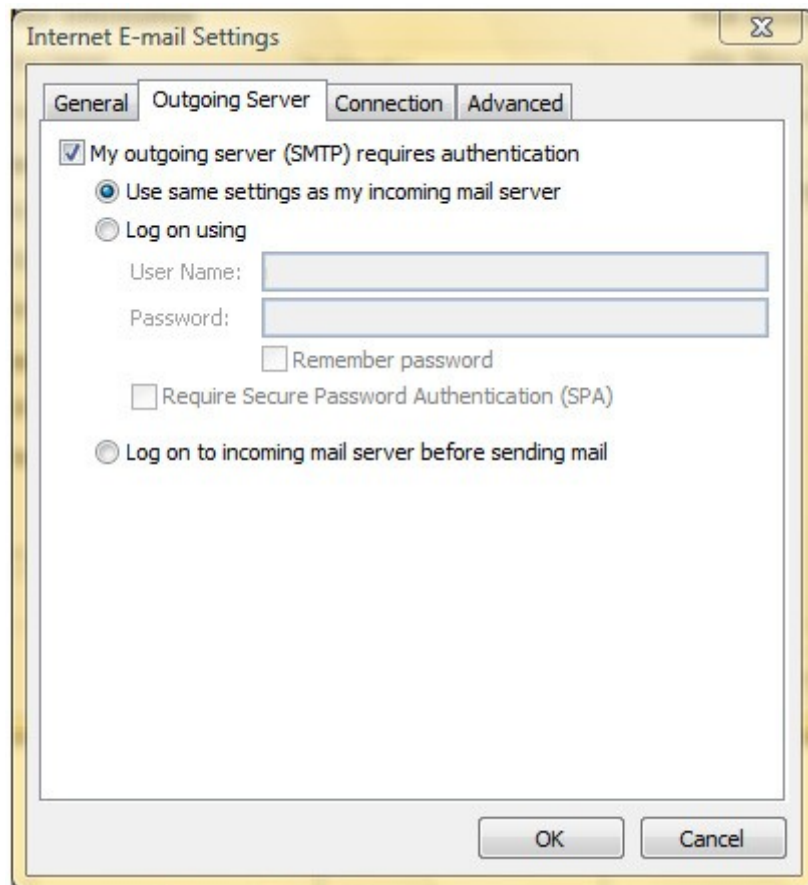
After filling out the information on this screen, we recommend you test your account by clicking the button below. (Requires network connection)

Test Account Settings ...

More Settings ...

< Back Next > Cancel

4. เลือก tab Outgoing Server ทำเครื่องหมายถูกที่ outgoing server (SMTP) requires authentication

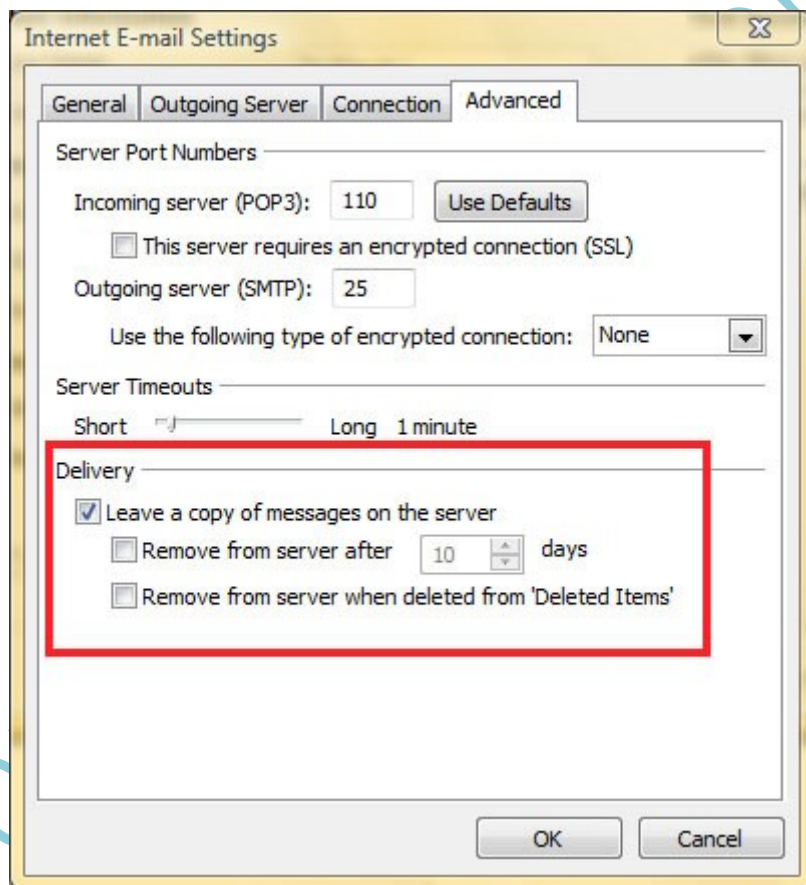


5. เลือกที่ tab Advanced ในส่วนหัวข้อ Delivery ให้เลือก Option ตามความต้องการดังนี้

Leave a copy of messages on the server : ถ้าต้องการเก็บ e-Mail ไว้บนเครื่อง Server (ถ้าไม่เลือก Option นี้ โปรแกรมจะทำการย้าย e-Mail บน Server ทั้งหมดมาไว้ที่เครื่องส่วนตัวของเรา)

Remove from server after number of days : กำหนดให้โปรแกรมลบ e-Mail ที่มีอายุมากกว่าจำนวนวันที่เรากำหนดไว้ ออกจาก Server โดยอัตโนมัติ

Remove from server when deleted from 'Deleted Items' : กำหนดให้โปรแกรมลบ e-Mail ออกจาก Server ต่อเมื่อเราสั่งลบ e-Mail ที่ต้องการจะลบจากโปรแกรมเท่านั้น



6. จากนั้นกดปุ่ม OK โปรแกรมจะทำการประมวลผล และกดปุ่ม Finish เพื่อใช้งานตามปกติ